

Схема водоснабжения с. Путятино - фрагмент территории М 1:5 000



Схема водоснабжения с. Рождественное - фрагмент территории М 1:5 000

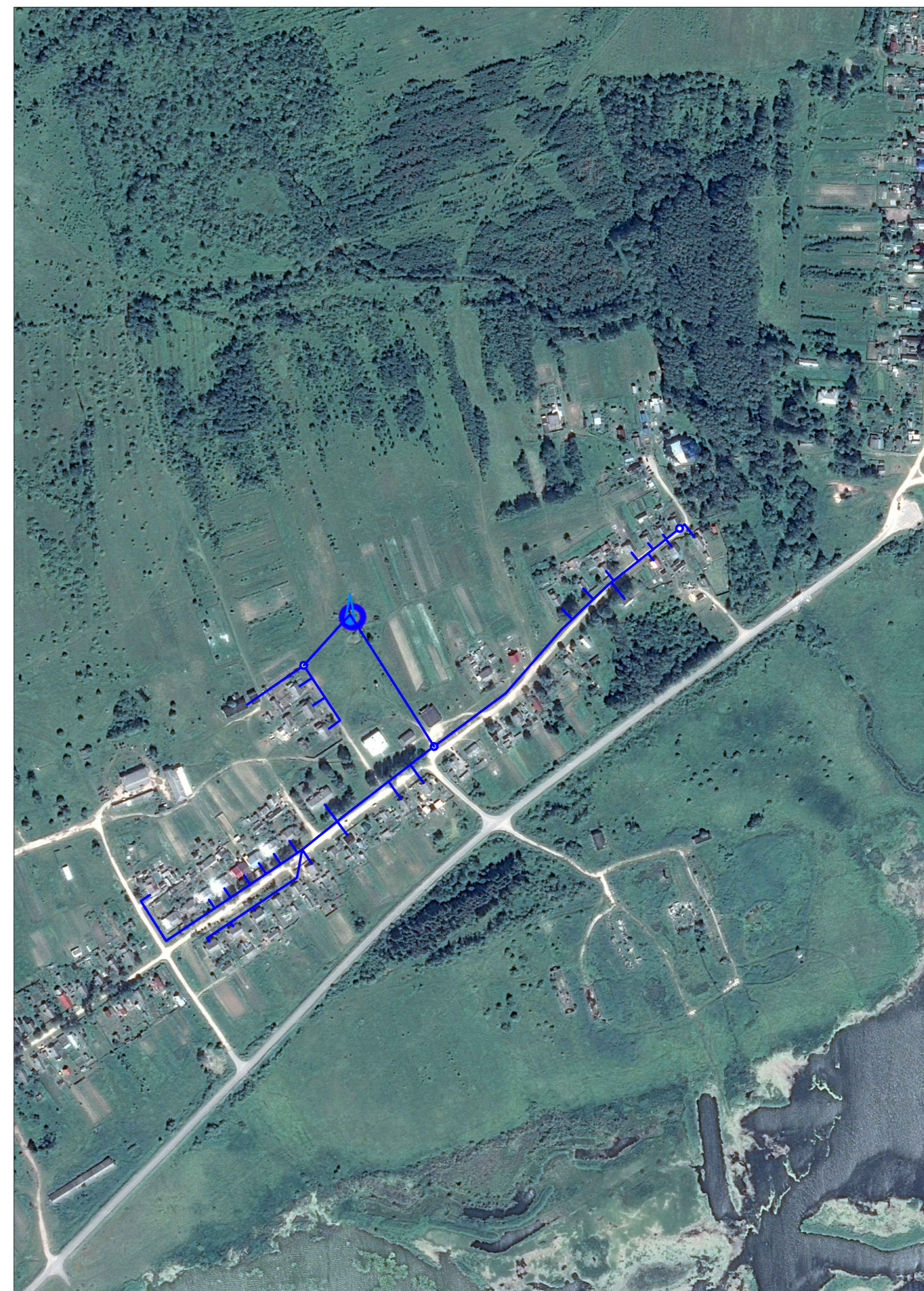


Схема водоснабжения п. Защитный - фрагмент территории М 1:5 000



**УСЛОВНЫЕ ОБОЗНАЧЕНИЯ
ВОДОСНАБЖЕНИЕ**






-  Артезианская скважина
-  Водонапорная башня
-  Сети водоснабжения
-  Колодец на водопроводной сети
-  Водоразборная колонка

СХЕМА ВОДОСНАБЖЕНИЯ И ВОДООТВЕДЕНИЯ СЕЛЬСКОГО ПОСЕЛЕНИЯ КРАСНЫЙ ПРОФИНТЕРН НЕКРАСОВСКОГО МУНИЦИПАЛЬНОГО РАЙОНА ЯРОСЛАВСКОЙ ОБЛАСТИ						
Изм.	Кол.уч.	Лист	№ уч.	Подпись	Дата	Стадия
						Лист
Разработал	Шарова В.О.					4
Ген. директор	Антонов С.А.					Листов
						4
ООО "ЭнергоАудит" Вологда						